

VK Schalter-Module bis 50 V**0055**

00002369	RDS4343	4 Schalter 4 Stellungen, max 50V/200mA
00001164	RDS0202	2 Schalter 2 Stellungen, max 50V/200mA
00001166	RDS0303	2 Schalter 3 Stellungen, max 50V/200mA
00001168	RDS0404	2 Schalter 4 Stellungen, max 50V/200mA
00001170	RDS2222	4 Schalter 2 Stellungen, max 50V/200mA
00001171	RDS3333	4 Schalter 3 Stellungen, max 50V/200mA
00001172	RDS4444	4 Schalter 4 Stellungen, max 50V/200mA

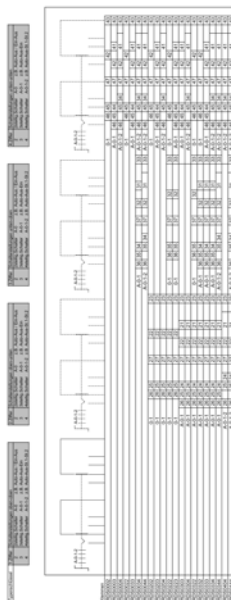


Auf der Steuerkarte RDS.... befinden sich bis zu 4 Drehschalter mit 2 bis 4 Schaltstellungen. Von jedem Schalter ist eine Ebene komplett auf Klemmen geführt (4-stellig ohne Aus-Stellung) sowie einmal die Automatikstellung, um einen Handeingriff in den Steuerungsablauf an die DDC melden zu können. Die Schalter sind mit 50V / 200mA belastbar.

Allgemeiner Typenschlüssel RDS-Steuerkarten:

1. Ziffer: Stellungen Schalter 1
2. Ziffer: Stellungen Schalter 2
3. Ziffer: Stellungen Schalter 3
4. Ziffer: Stellungen Schalter 4

Die Beschriftungstexte sind frei wählbar und sollten bei Bestellung angegeben werden.



Schalter
Schaltleistung: 20 VA / 20 W
Schaltspannung max. 50V AC/DC
Schaltstrom: 200 mA
Ruhestrom: max. 1A
Lebensdauer min. 50.000 Schaltspiele

Schutzart: IP 40, durch Abdeckung mit Sichtfenster bis IP 54

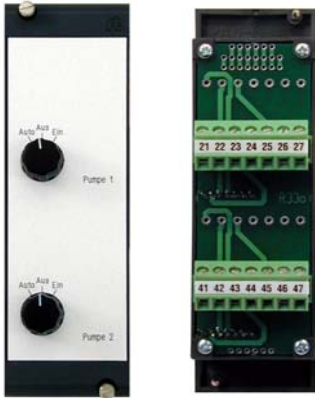
Abmessungen
19"-Geräte Breite 8 TE (40.5 mm), Höhe 3 HE (129 mm),
Einbautiefe < 80 mm

Anschlußklemmen: 2,5mm2 steckbar, Schraubanschluß

Montage: Im 19-Zoll-Rahmen

Umgebungsbedingungen
Betriebstemperatur 0...50°C
Transport- und Lagertemperatur -20...+70°C
Relative Feuchte 5...95%, nicht kondensierend

CE-Konformität
EN 61000-4-2 / IEC 801-2 Elektrostatische Entladung ESD
Kontaktentladung 8 kV / Luftentladung 8 kV
EN 61000-4-5 / IEC 801-5 Surge-Prüfung
Versorgungspg. AC 4 kV, DC 0,5 kV
Signalleitungen 2 kV
EN 61000-4-4 / IEC 801-4 Burst-Prüfung
Eingänge - Ausgänge +/- 2 kV
Versorgungsspannung AC / DC +/- 2 kV

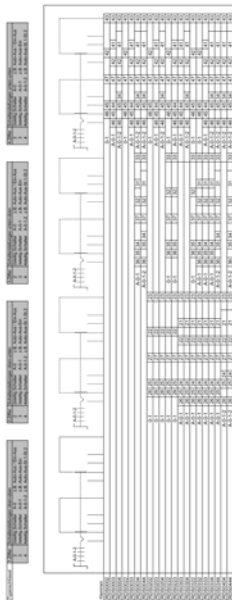


Auf der Steuerkarte RDS.... befinden sich bis zu 4 Drehschalter mit 2 bis 4 Schaltstellungen. Von jedem Schalter ist eine Ebene komplett auf Klemmen geführt (4-stellig ohne Aus-Stellung) sowie einmal die Automatikstellung, um einen Handeingriff in den Steuerungsablauf an die DDC melden zu können. Die Schalter sind mit 50V / 200mA belastbar.

Allgemeiner Typenschlüssel RDS-Steuerkarten:

1. Ziffer: Stellungen Schalter 1
2. Ziffer: Stellungen Schalter 2
3. Ziffer: Stellungen Schalter 3
4. Ziffer: Stellungen Schalter 4

Die Beschriftungstexte sind frei wählbar und sollten bei Bestellung angegeben werden.



Schalter
Schaltleistung: 20 VA / 20 W
Schaltspannung max. 50V AC/DC
Schaltstrom: 200 mA
Ruhestrom: max. 1A
Lebensdauer min. 50.000 Schaltspiele

Schutzart: IP 40, durch Abdeckung mit Sichtfenster bis IP 54

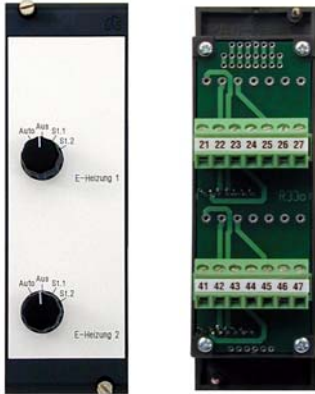
Abmessungen
19"-Geräte Breite 8 TE (40.5 mm), Höhe 3 HE (129 mm),
Einbautiefe < 80 mm

Anschlußklemmen: 2,5mm2 steckbar, Schraubanschluß

Montage: Im 19-Zoll-Rahmen

Umgebungsbedingungen
Betriebstemperatur 0...50°C
Transport- und Lagertemperatur -20...+70°C
Relative Feuchte 5...95%, nicht kondensierend

CE-Konformität
EN 61000-4-2 / IEC 801-2 Elektrostatische Entladung ESD
Kontaktentladung 8 kV / Luftentladung 8 kV
EN 61000-4-5 / IEC 801-5 Surge-Prüfung
Versorgungspg. AC 4 kV, DC 0,5 kV
Signalleitungen 2 kV
EN 61000-4-4 / IEC 801-4 Burst-Prüfung
Eingänge - Ausgänge +/- 2 kV
Versorgungsspannung AC / DC +/- 2 kV

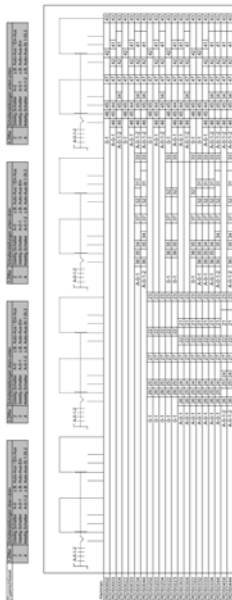


Auf der Steuerkarte RDS.... befinden sich bis zu 4 Drehschalter mit 2 bis 4 Schaltstellungen. Von jedem Schalter ist eine Ebene komplett auf Klemmen geführt (4-stellig ohne Aus-Stellung) sowie einmal die Automatikstellung, um einen Handeingriff in den Steuerungsablauf an die DDC melden zu können. Die Schalter sind mit 50V / 200mA belastbar.

Allgemeiner Typenschlüssel RDS-Steuerkarten:

1. Ziffer: Stellungen Schalter 1
2. Ziffer: Stellungen Schalter 2
3. Ziffer: Stellungen Schalter 3
4. Ziffer: Stellungen Schalter 4

Die Beschriftungstexte sind frei wählbar und sollten bei Bestellung angegeben werden.



Schalter
Schaltleistung: 20 VA / 20 W
Schaltspannung max. 50V AC/DC
Schaltstrom: 200 mA
Ruhestrom: max. 1A
Lebensdauer min. 50.000 Schaltspiele

Schutzart: IP 40, durch Abdeckung mit Sichtfenster bis IP 54

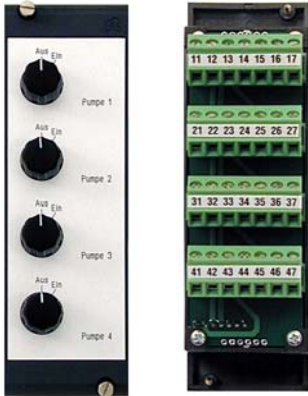
Abmessungen
19"-Geräte Breite 8 TE (40.5 mm), Höhe 3 HE (129 mm),
Einbautiefe < 80 mm

Anschlußklemmen: 2,5mm² steckbar, Schraubanschluß

Montage: Im 19-Zoll-Rahmen

Umgebungsbedingungen
Betriebstemperatur 0...50°C
Transport- und Lagertemperatur -20...+70°C
Relative Feuchte 5...95%, nicht kondensierend

CE-Konformität
EN 61000-4-2 / IEC 801-2 Elektrostatische Entladung ESD
Kontaktentladung 8 kV / Luftentladung 8 kV
EN 61000-4-5 / IEC 801-5 Surge-Prüfung
Versorgungspg. AC 4 kV, DC 0,5 kV
Signalleitungen 2 kV
EN 61000-4-4 / IEC 801-4 Burst-Prüfung
Eingänge - Ausgänge +/- 2 kV
Versorgungsspannung AC / DC +/- 2 kV

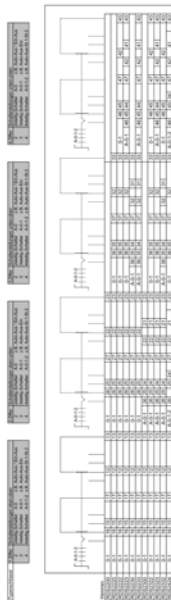


Auf der Steuerkarte RDS.... befinden sich bis zu 4 Drehschalter mit 2 bis 4 Schaltstellungen. Von jedem Schalter ist eine Ebene komplett auf Klemmen geführt (4-stellig ohne Aus-Stellung) sowie einmal die Automatikstellung, um einen Handeingriff in den Steuerungsablauf an die DDC melden zu können. Die Schalter sind mit 50V / 200mA belastbar.

Allgemeiner Typenschlüssel RDS-Steuerkarten:

1. Ziffer: Stellungen Schalter 1
2. Ziffer: Stellungen Schalter 2
3. Ziffer: Stellungen Schalter 3
4. Ziffer: Stellungen Schalter 4

Die Beschriftungstexte sind frei wählbar und sollten bei Bestellung angegeben werden.



Schalter
Schaltleistung: 20 VA / 20 W
Schaltspannung max. 50V AC/DC
Schaltstrom: 200 mA
Ruhestrom: max. 1A
Lebensdauer min. 50.000 Schaltspiele

Schutzart: IP 40, durch Abdeckung mit Sichtfenster bis IP 54

Abmessungen
19"-Geräte Breite 8 TE (40.5 mm), Höhe 3 HE (129 mm),
Einbautiefe < 80 mm

Anschlußklemmen: 2,5mm2 steckbar, Schraubanschluß

Montage: Im 19-Zoll-Rahmen

Umgebungsbedingungen
Betriebstemperatur 0...50°C
Transport- und Lagertemperatur -20...+70°C
Relative Feuchte 5...95%, nicht kondensierend

CE-Konformität
EN 61000-4-2 / IEC 801-2 Elektrostatische Entladung ESD
Kontaktentladung 8 kV / Luftentladung 8 kV
EN 61000-4-5 / IEC 801-5 Surge-Prüfung
Versorgungspg. AC 4 kV, DC 0,5 kV
Signalleitungen 2 kV
EN 61000-4-4 / IEC 801-4 Burst-Prüfung
Eingänge - Ausgänge +/- 2 kV
Versorgungsspannung AC / DC +/- 2 kV

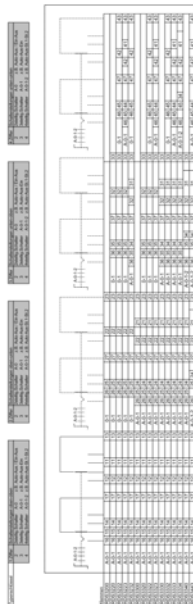


Auf der Steuerkarte RDS.... befinden sich bis zu 4 Drehschalter mit 2 bis 4 Schaltstellungen. Von jedem Schalter ist eine Ebene komplett auf Klemmen geführt (4-stellig ohne Aus-Stellung) sowie einmal die Automatikstellung, um einen Handeingriff in den Steuerungsablauf an die DDC melden zu können. Die Schalter sind mit 50V / 200mA belastbar.

Allgemeiner Typenschlüssel RDS-Steuerkarten:

1. Ziffer: Stellungen Schalter 1
2. Ziffer: Stellungen Schalter 2
3. Ziffer: Stellungen Schalter 3
4. Ziffer: Stellungen Schalter 4

Die Beschriftungstexte sind frei wählbar und sollten bei Bestellung angegeben werden.



Schalter
Schaltleistung: 20 VA / 20 W
Schaltspannung max. 50V AC/DC
Schaltstrom: 200 mA
Ruhestrom: max. 1A
Lebensdauer min. 50.000 Schaltspiele

Schutzart: IP 40, durch Abdeckung mit Sichtfenster bis IP 54

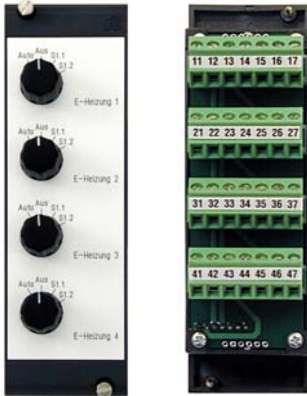
Abmessungen
19"-Geräte Breite 8 TE (40.5 mm), Höhe 3 HE (129 mm),
Einbautiefe < 80 mm

Anschlußklemmen: 2,5mm2 steckbar, Schraubanschluß

Montage: Im 19-Zoll-Rahmen

Umgebungsbedingungen
Betriebstemperatur 0...50°C
Transport- und Lagertemperatur -20...+70°C
Relative Feuchte 5...95%, nicht kondensierend

CE-Konformität
EN 61000-4-2 / IEC 801-2 Elektrostatische Entladung ESD
Kontaktentladung 8 kV / Luftentladung 8 kV
EN 61000-4-5 / IEC 801-5 Surge-Prüfung
Versorgungspg. AC 4 kV, DC 0,5 kV
Signalleitungen 2 kV
EN 61000-4-4 / IEC 801-4 Burst-Prüfung
Eingänge - Ausgänge +/- 2 kV
Versorgungsspannung AC / DC +/- 2 kV



Auf der Steuerkarte RDS.... befinden sich bis zu 4 Drehschalter mit 2 bis 4 Schaltstellungen. Von jedem Schalter ist eine Ebene komplett auf Klemmen geführt (4-stellig ohne Aus-Stellung) sowie einmal die Automatikstellung, um einen Handeingriff in den Steuerungsablauf an die DDC melden zu können. Die Schalter sind mit 50V / 200mA belastbar.

Allgemeiner Typenschlüssel RDS-Steuerkarten:

1. Ziffer: Stellungen Schalter 1
2. Ziffer: Stellungen Schalter 2
3. Ziffer: Stellungen Schalter 3
4. Ziffer: Stellungen Schalter 4

Die Beschriftungstexte sind frei wählbar und sollten bei Bestellung angegeben werden.



Schalter
Schaltleistung: 20 VA / 20 W
Schaltspannung max. 50V AC/DC
Schaltstrom: 200 mA
Ruhestrom: max. 1A
Lebensdauer min. 50.000 Schaltspiele

Schutzart: IP 40, durch Abdeckung mit Sichtfenster bis IP 54

Abmessungen
19"-Geräte Breite 8 TE (40.5 mm), Höhe 3 HE (129 mm),
Einbautiefe < 80 mm

Anschlußklemmen: 2,5mm2 steckbar, Schraubanschluß

Montage: Im 19-Zoll-Rahmen

Umgebungsbedingungen
Betriebstemperatur 0...50°C
Transport- und Lagertemperatur -20...+70°C
Relative Feuchte 5...95%, nicht kondensierend

CE-Konformität
EN 61000-4-2 / IEC 801-2 Elektrostatische Entladung ESD
Kontaktentladung 8 kV / Luftentladung 8 kV
EN 61000-4-5 / IEC 801-5 Surge-Prüfung
Versorgungspg. AC 4 kV, DC 0,5 kV
Signalleitungen 2 kV
EN 61000-4-4 / IEC 801-4 Burst-Prüfung
Eingänge - Ausgänge +/- 2 kV
Versorgungsspannung AC / DC +/- 2 kV

Auf der Steuerkarte RDS.... befinden sich bis zu 4 Drehschalter mit 2 bis 4 Schaltstellungen.
Von jedem Schalter ist eine Ebene komplett auf Klemmen geführt (4-stellig ohne Aus-Stellung) sowie einmal die Automatikstellung, um einen Handeingriff in den Steuerungsablauf an die DDC melden zu können.
Die Schalter sind mit 50V / 200mA belastbar.

Allgemeiner Typenschlüssel RDS-Steuerkarten:

1. Ziffer: Stellungen Schalter 1
2. Ziffer: Stellungen Schalter 2
3. Ziffer: Stellungen Schalter 3
4. Ziffer: Stellungen Schalter 4

Die Beschriftungstexte sind frei wählbar und sollten bei Bestellung angegeben werden.



Schalter
Schaltleistung: 20 VA / 20 W
Schaltspannung max. 50V AC/DC
Schaltstrom: 200 mA
Ruhestrom: max. 1A
Lebensdauer min. 50.000 Schaltspiele

Schutzart: IP 40, durch Abdeckung mit Sichtfenster bis IP 54

Abmessungen
19"-Geräte Breite 8 TE (40.5 mm), Höhe 3 HE (129 mm),
Einbautiefe < 80 mm

Anschlußklemmen: 2,5mm2 steckbar, Schraubanschluß

Montage: Im 19-Zoll-Rahmen

Umgebungsbedingungen
Betriebstemperatur 0...50°C
Transport- und Lagertemperatur -20...+70°C
Relative Feuchte 5...95%, nicht kondensierend

CE-Konformität
EN 61000-4-2 / IEC 801-2 Elektrostatische Entladung ESD
Kontaktentladung 8 kV / Luftentladung 8 kV
EN 61000-4-5 / IEC 801-5 Surge-Prüfung
Versorgungspg. AC 4 kV, DC 0,5 kV
Signalleitungen 2 kV
EN 61000-4-4 / IEC 801-4 Burst-Prüfung
Eingänge - Ausgänge +/- 2 kV
Versorgungsspannung AC / DC +/- 2 kV