

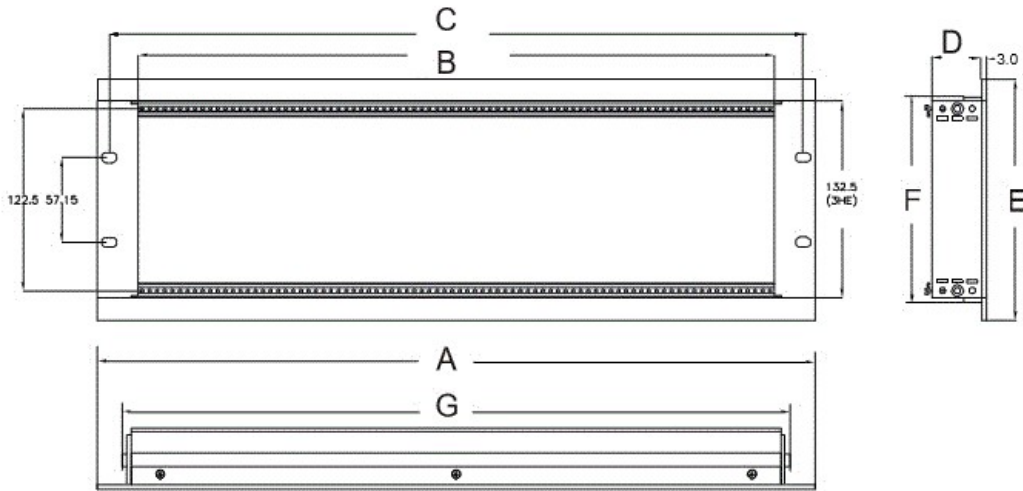
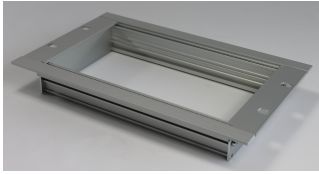
Der Trägerrahmen RTR5040WS wird zum Einbau von 5 Stück romutec-Steuerkarten mit je 8 TE Breite verwendet.

Er ist mit 4 Schrauben M6 (Type FKSM6, Zubehör) in der Schaltschranktür zu befestigen.

Zum Abdecken der Schnittkanten sind oben und unten Winkelschienen montiert.

Die Abmessungen sind aus der Zeichnung ersichtlich.

Frontmaterial Alu eloxiert.



Maßstabelle:

Artikel-Nr.	Bezeichnung	A	B	C	D	E	F	G
		mm	mm	mm	mm	mm	mm	mm
00001359	RTR5040WS	259	204	242	39	162,5	140	227

Kein technischer Text vorhanden!