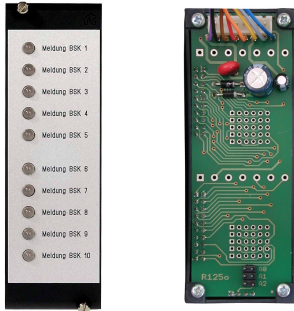


Das Lampen-Melde-Modul SBLM1000 dient zur Signalisierung von 10 Meldungen, die über den Bus und das Zentralmodul SBZK1000 angesteuert werden (siehe auch FuplaBox).

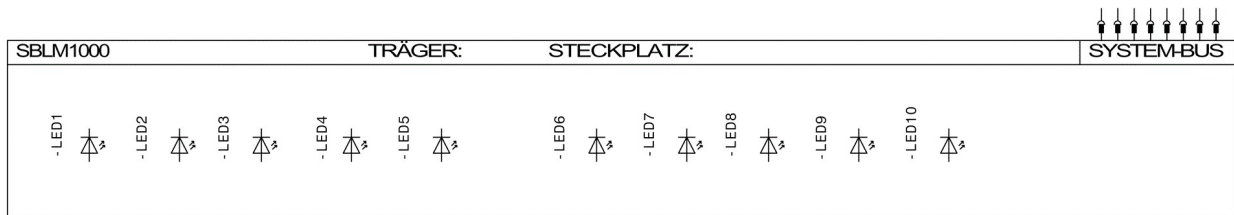
Das SBLM1000 findet damit hauptsächlich Anwendung zur Signalisierung von softwaremäßig erfassten Meldungen von anderen S-BUS-fähigen Geräten.



Die Karte ist mit Duo-LEDs (Grün/Rot) bestückt. Bei der Ansteuerung der Ausgänge für die LEDs gibt es für jede LED folgende Möglichkeiten:  
Grün, keine Sammelstörung  
Rot blinkend, mit Sammelstörung  
Gelb/Grün blinkend, mit Sammelstörung

Blinkende Störmeldungen (Alx bzw. A10 angesteuert) werden somit an das Buszentralmodul SBZK übergeben, wo eine Sammelstörmeldung aller angeschlossenen Module gebildet wird.

Bezüglich der Anlagenkonfiguration (Adressierung, maximale Anzahl von Erweiterungsmodulen an einem SBZK, Montage, Busverbindungen etc.) sind die allgemeinen Hinweise im Kapitel Konfiguration zu beachten.



Versorgungsspannung 24 V DC, ± 10%

Stromaufnahme max. 120 mA

Digitale Ein-/Ausgänge siehe jeweilige Moduldokumentation

Umgebungsbedingungen  
Betriebstemperatur 0...50C  
Transport- und Lagertemperatur -25...+85C  
Relative Feuchte 5...95%, nicht kondensierend

Schutzart IP 40, durch Abdeckung mit Sichtfenster bis IP 54

Abmessungen:  
Breite 8 TE, Höhe 3 HE, Einbautiefe < 80 mm