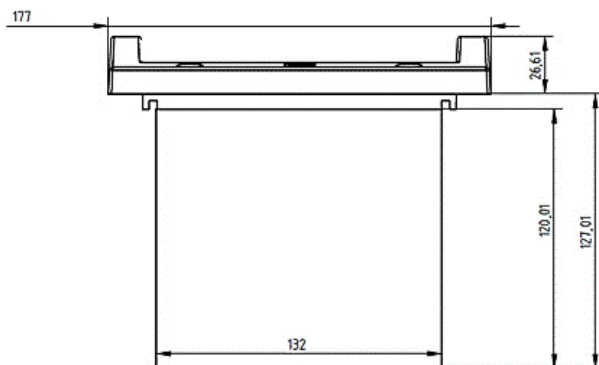


Der Trägerrahmen IBGTflex4084S ist ein Baugruppen Trägerrahmen zur Montage von Hutschiengeräten in der Schaltschranktür.

Die Front wird dann durch Abdeckplatten geschlossen, sodass kein Einblick in den Schaltschrank möglich ist. Diese Abdeckplatten können für Sie individuell hergestellt werden.

Er ist mit 4 Schrauben M6 in der Schaltschranktür zu befestigen (werden mitgeliefert). Ebenfalls mitgeliefert werden Schrauben zur Befestigung der Hutschiene und Nieten zum Befestigen der Seitenteile.

Die Schnittkanten werden durch den umlaufenden Rahmen abgedeckt. Schutzklasse IP54 durch Polyurethan Dichtung umlaufend. Abschließbar mit Schloss 3524E. Die Abmessungen sind aus der Zeichnung ersichtlich.



Material Kunststoff ABS (PA6-GF10) und Makrolon
Farbe: ähnlich RAL 7039
CE-Konform
Brandverhalten: ähnlich Brennbarkeitsklasse UL94 Gruppe V2, selbstverlöschend

Abmessungen
Breite 483mm, Höhe 178mm,
Tiefe (Aufbau) 154mm, Einbautiefe 127mm

Aufnahme für Hutschiengeräte bis zu einer Breite von 426mm
Einbautiefe der Geräte zwischen 45mm und 125mm

Umgebungsbedingungen
Betriebstemperatur 0...50°C,
Transport- und Lagertemperatur -20...+70°C
Relative Feuchte 5...95%, nicht kondensierend

Lieferbares Zubehör:
Hutschiene mit 430mm
Restplatzabdeckung 3HE, 4TE
Ersatzschlüssel für Schließung 3524E
Seitenteile mit Befestigungszubehör
Nieten sowie Schrauben zur Befestigung der Hutschiene