

# Konfigurationssoftware

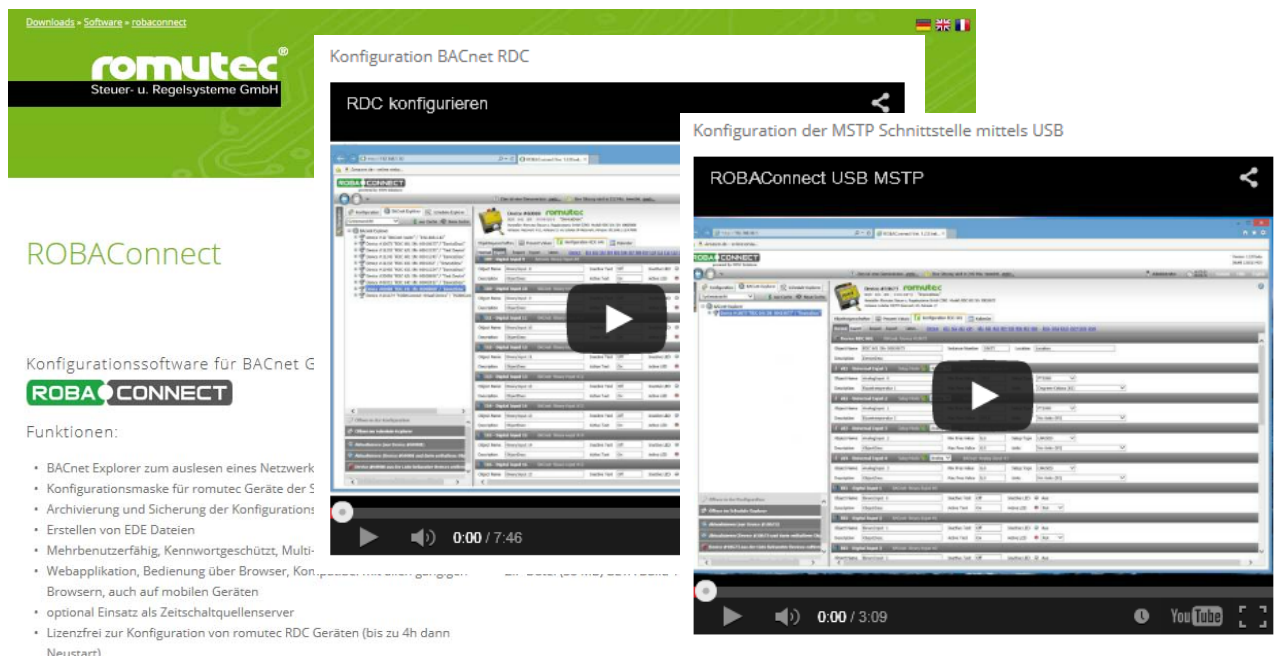
für BACnet MS/TP und MOD-Bus RTU Geräte

der Serien RDC100/600/700 und MX-Module

## Funktionen:

- BACnet Explorer zum Auslesen eines Netzwerkes BACnet/IP und MS/TP
- MOD-BUS rtu nach BACnet Gateway
- Konfigurationsmaske für romutec Geräte der Serie RDC und MX-BUStec
- Archivierung und Sicherung der Konfigurationsparameter
- Erstellen von EDE Dateien
- Mehrbenutzerfähig, Kennwortgeschützt, Multi-Session-fähig
- Webapplikation, Bedienung über Browser, Kompatibel mit allen gängigen Browsern, auch auf mobilen Geräten
- optional Einsatz als Zeitschaltquellenserver (Lizenz nötig bitte Anfragen)  
Anbindung an verschiedene Zeitquellen, Kalender lokal oder im www.netz
- Lizenzfrei zur Konfiguration von romutec RDC Geräten (bis zu 4h dann Neustart)

Programm kann unter <http://www.romutec.de/Downloads/Software/robaconnect.html> heruntergeladen werden.



Downloads • Software • robaconnect

**romutec**  
Steuer- u. Regelsysteme GmbH

ROBAConnect

Konfigurationssoftware für BACnet G

**ROBA CONNECT**

Funktionen:

- BACnet Explorer zum Auslesen eines Netzwerkes
- Konfigurationsmaske für romutec Geräte der Serie RDC und MX-BUStec
- Archivierung und Sicherung der Konfigurationsparameter
- Erstellen von EDE Dateien
- Mehrbenutzerfähig, Kennwortgeschützt, Multi-Session-fähig
- Webapplikation, Bedienung über Browser, Kompatibel mit allen gängigen Browsern, auch auf mobilen Geräten
- optional Einsatz als Zeitschaltquellenserver
- Lizenzfrei zur Konfiguration von romutec RDC Geräten (bis zu 4h dann Neustart)

Konfiguration BACnet RDC

RDC konfigurieren

Konfiguration der MSTP Schnittstelle mittels USB

ROBAConnect USB MSTP

0:00 / 7:46

0:00 / 3:09

YouTube

Unter den verschiedenen YouTube Links können Clips zur Installation und Konfiguration als Hilfe angeschaut werden.

# pyFDS-Utility / RS485 Bootloader-Anwendung

## für MOD-Bus RTU Geräte

## der Serien MX-Module und romod-Datensammler

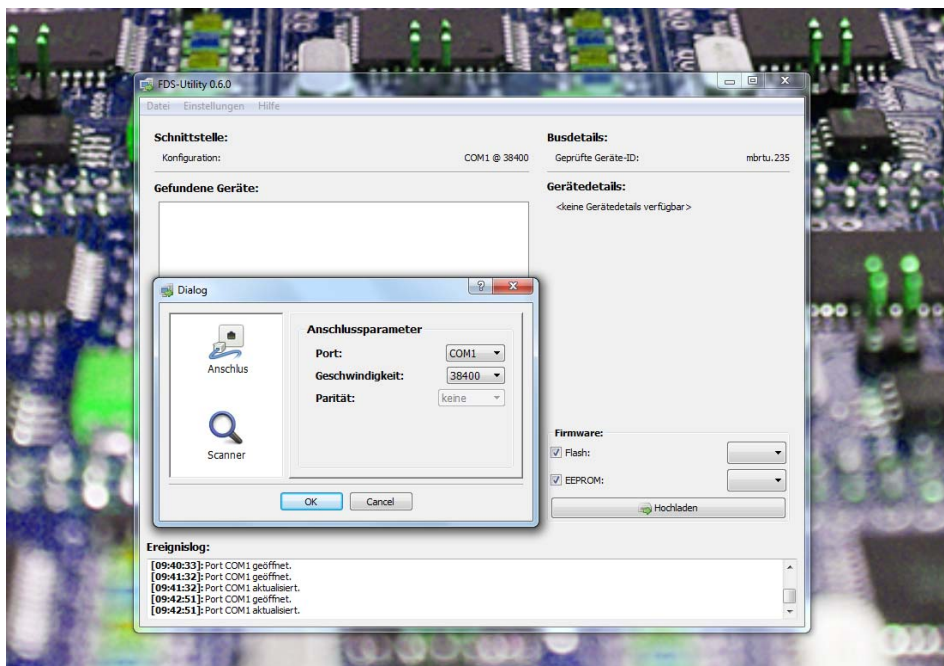
(ab Auslieferung 01/2015)

### Funktionen:

- Update der Firmware auf neueste Funktionen und BUG-Fixes
- kein Setup erforderlich (Plug and Play)
- Erkennung der Geräte erfolgt automatisch
- erkennt Geräte die im Bootloader Modus sind automatisch
- erkennt COM-Ports automatisch
- Plattformunabhängig: Windows + Linux
- kann Firmware den richtigen Geräten zuordnen

### Voraussetzungen

- RS485 Schnittstelle (z.B. über RS485-FTDI Cable)
- Gerät muss für RS485/ModBus Bootloader Tool vorbereitet sein



**ACHTUNG :** Verwendung nur nach Rücksprache mit unserer Support-Abteilung !