

## Individuelle Beschriftung nach Kundenvorgabe

Die erstmalige Beschriftung ist im Modulpreis enthalten. Sie kann zusammen mit der Bestellung in Auftrag gegeben werden, es ist jedoch auch möglich, die Schilder nachträglich zu ordern (nach Auslieferung, Einbau und Inbetriebnahme der Module), falls zum Zeitpunkt der Bestellung die exakte Belegung der Datenpunkte noch nicht feststeht.

Die Vorgaben können mit unserer Beschriftungssoftware auch durch den Kunden selbst erstellt und die Datei per E-Mail an uns übermittelt werden.

Die selbstklebenden Resopale werden dann auf unserer Lasergravurmaschine ausgraviert und umgehend ausgeliefert.

Für Dokumentationszwecke kann ein Ausdruck erstellt werden. Soll die Beschriftung eines Moduls z.B. bei einer Nutzungsänderung der Anlage geändert werden, so kann das alte Schild jederzeit gegen ein neues ausgetauscht werden.

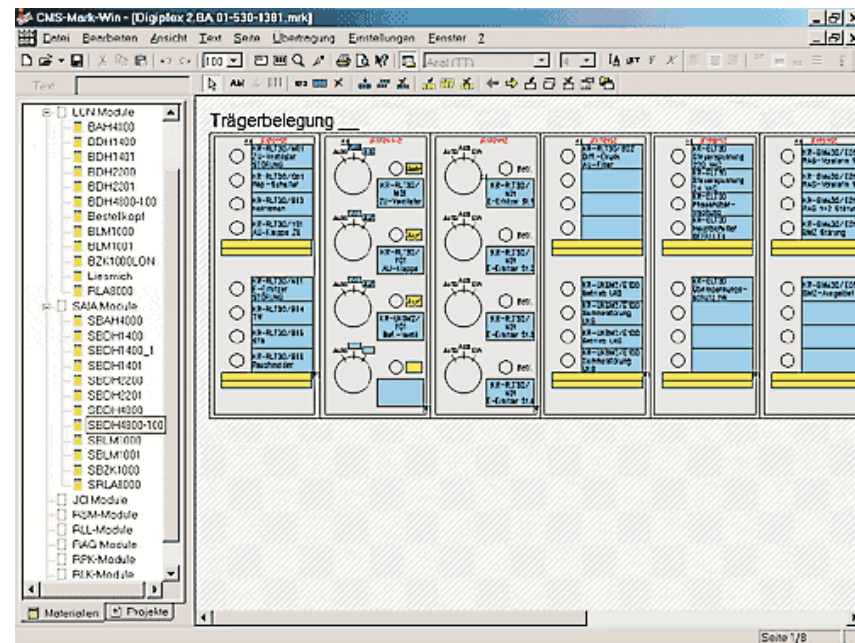


Abb.: Beschriftungstool für Windows

Fax - Anfrage

09867 / 97 90 - 90

Firma

Straße

PLZ / Ort

Tel.

Fax

E-Mail

Ansprechpartner

**romutec**<sup>®</sup>  
Steuer- u. Regelsysteme GmbH

Bitte nehmen Sie mit uns Kontakt auf.

Wir bitten um:

- weitere Informationen zu MOD Bus-Modulen
- weitere Informationen zur Beschriftungssoftware
- Informationen über die gesamte Produktpalette
- Rückruf unter folgender Nummer:
- einen Besuchstermin

romutec  
Steuer- und Regelsysteme GmbH  
Waidlachstraße 2  
91592 Buch am Wald

Tel. 09867 / 97 90 0  
Fax 09867 / 97 90-90  
E-Mail: info@romutec.de  
Internet: http://www.romutec.de

**BUS-tec MOD**  
Handbedienebene  
mit Notfunktion und  
MOD Bus-Anbindung

**romutec**<sup>®</sup>  
Steuer- u. Regelsysteme GmbH



# BUS-tec MOD RTU - Komponenten

MOD-Bus

## MOD-BUS Funktionen und Daten:

Schnittstelle RS485 oder RS232

Unterstützte Funktionen:

· Input · Coil · Word

MOD-BUS Befehle:

Funktion 02 Read Input Status

Funktion 04 Read Input Registers

Funktion 15 Force Multiple Coils

Funktion 16 Preset Multiple Register



- Lokale Vorrangbedingung nach VDI 3814 (Nothandbedienung)
- Schnittstelle zwischen MOD-BUS und i<sup>2</sup>c-Bus
- Spannungsversorgung der digitalen Erweiterungsmodule
- Anbindung von max. 9 Modulen (max. 8 des selben Typ's)
- Schnittstelle RS485 oder RS232
- Störmeldesystem auch ohne externen BUS funktionsfähig
- Übersichtliche Anordnung und Darstellung des Anlagenzustandes
- Handeingriff jederzeit möglich
- Individuelle Beschriftung durch Lasergravur
- Digitale- und Analoge- Signale über BUS-Anbindung stehen zur Weiterverarbeitung bereit
- Reduzierter Verdrahtungsaufwand durch BUS-Anbindung
- Amortisation der Investitionskosten in kürzester Zeit
- Überwachung der Schalter in Automatikstellung

## i<sup>2</sup>c-Bus und Spannungsversorgung



**BLM1000  
BLM1001**

Meldemodul für zehn Betriebs-, Status- oder Störmeldungen

Signalisierung durch zweifarbige Duo-LEDs (rot/grün/gelb)

Digitale-Ausgänge als LED zur Ansteuerung über BUS (BLM1000)

Digitale-Eingänge zur Übergabe an den BUS zur DDC (BLM1001)



**BDH1400/1401/1402/1403  
BDH2200/2201/2203**

Steuerkarten für ein- und zweistufige Antriebe

Relaisausgänge 230V/AC

Signalisierung durch zweifarbige Duo-LEDs (rot/grün)

Digitale-Ausgänge als Relais zur Ansteuerung über BUS

Digitale-Eingänge zur Übergabe an den BUS (DDC)



**BDH4800  
BDH4800-100**

Steuerkarte mit Tastern und LEDs für Statusmeldungen

Signalisierung durch zweifarbige Duo-LEDs (rot/grün/gelb)

Ansteuerung der LEDs über BUS

**BAH4000  
BAD4001**

Steuerkarte mit vier Analogausgängen 0-10V

Rückmeldung über Analogeingang möglich (BAH4001)

Ansteuerung des Analogausganges über BUS

Signalisierung des Ausgangspegel durch LED grün

