

Analoggeber-Modul 0-10 Volt für bis zu 2 Antriebe, mit LED-Kranz (10 LEDs) zur Anzeige des Analogwertes. Die Rückführsignalanzeige ist nicht an die Ausgangsspannung gekoppelt, sondern kann extern über Klemme angesteuert werden.

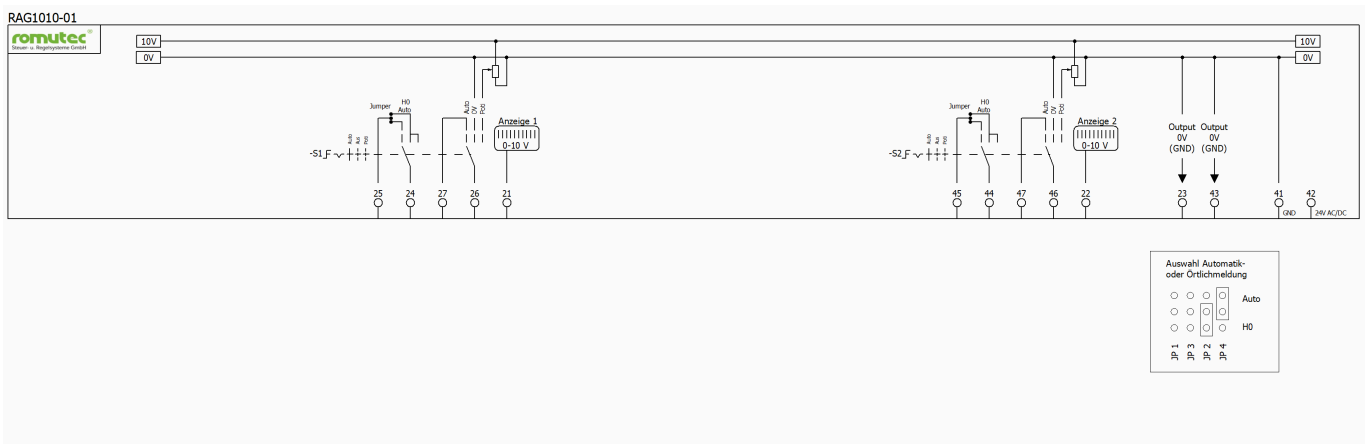
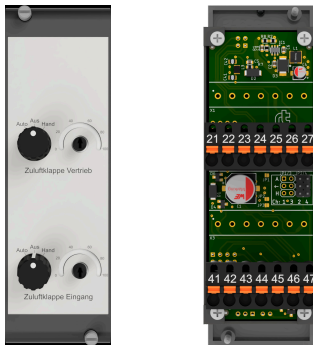
Das Analoggebermodul dient als Handbedienebene mit Notfunktion für bis zu 2 Analogausgänge von Regelgeräten oder DDC-Systemen, die durch Handeingriff übersteuert werden müssen.

Mit dem Drehschalter "Auto-Aus-Poti" wird die Funktion des jeweiligen Ausganges vorgewählt, wobei in Automatik-Stellung das Signal vom Regelsystem bestimmt wird.

In Stellung "Poti" kann mit dem eingebauten Potentiometer das Ausgangssignal von 0-10 Volt stufenlos eingestellt werden. Die Höhe der Spannung, die als Rückführsignal über Klemme zum Modul kommt, ist qualitativ an Hand des aus jeweils 10 LEDs bestehenden LED-Kranzes um das Poti erkennbar.

An den Klemmen 23 und 43 stehen 0 V DC (GND) zur Verfügung. Jeder Ausgang ist mit bis zu 20 mA belastbar.

Von jedem Schalter ist die Automatikstellung potenzialfrei auf Klemme geführt. Wird die Örtlichmeldung benötigt (Aus-Poti), kann dies durch das Umstecken eines Jumpers (unterhalb der Klemmen 26-27) realisiert werden.



Spannungsversorgung 24 V AC/DC, ±10%

Leistungsaufnahme max. 1,3 W
bei voll belasteten Ausgängen

Eingänge:
0-10 V DC von DDC/Unterstationsausgang
Eingangswiderstand 100 k

Ausgänge:
0-10 V DC zu Feldgerät
Belastbarkeit max. 20 mA
Ausgangswiderstand 100 Ohm

2x 0 V (GND)

Schalter Automatik- oder Örtlich-Rückmeldung:
Schaltleistung: 20 VA / 20 W
Schaltspannung max. 50 V AC/DC
Schaltstrom: 200 mA
Ruhestrom: max. 1 A

Umgebungsbedingungen:
Betriebstemperatur 0...50°C
Transport- und Lagertemperatur -20...+70°C
Relative Feuchte 5...95%, nicht kondensierend

Schutzart: IP 40, durch Abdeckung mit Sichtfenster bis IP 54

Abmessungen: 19"-Geräte
Breite 8 TE (40.5 mm), Höhe 3 HE (129 mm), Einbautiefe < 80 mm

Anschlussklemmen: 2,5mm² steckbar, Federzugklemmen

CE-Konformität
EN 61000-4-2 / IEC 801-2 Elektrostatische Entladung ESD
Kontaktentladung 8 kV / Luftentladung 8 kV
EN 61000-4-5 / IEC 801-5 Surge-Prüfung
Versorgungspg. AC 4 kV, DC 0,5 kV
Signalleitungen 2 kV
EN 61000-4-4 / IEC 801-4 Burst-Prüfung
Eingänge - Ausgänge +/- 2 kV
Versorgungsspannung AC / DC +/- 2 kV