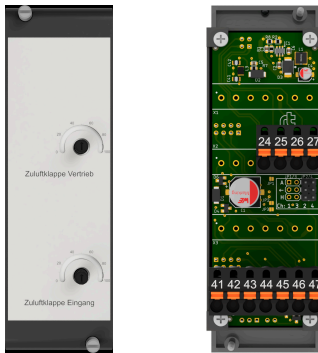


Analoggeber-Modul 0-10 Volt für bis zu 2 Antriebe, mit LED-Kranz (10 LEDs) zur Anzeige des Analogwertes.

Das Modul dient als Analoggebermodul für bis zu 2 Geräte, die ein manuell einzustellendes 0-10 Volt-Signal erhalten sollen.

Mit den Potentiometern können die Ausgangssignale von 0-10 Volt stufenlos eingestellt werden. Die Höhe der Ausgangsspannung ist qualitativ an Hand des aus jeweils 10 LEDs bestehenden LED-Kranzes um das Poti erkennbar.

An Klemme 43 stehen 0 V DC (GND) zur Verfügung. Jeder Ausgang ist mit bis zu 20 mA belastbar.



Spannungsversorgung 24 V AC/DC, $\pm 10\%$

Leistungsaufnahme max. 1,3 W
bei voll belasteten Ausgängen

Ausgänge:
0-10 V DC zu Feldgerät
Belastbarkeit max. 20 mA
Ausgangswiderstand 100 Ohm

1x 0 V (GND)

Umgebungsbedingungen:
Betriebstemperatur 0...50°C
Transport- und Lagertemperatur -20...+70°C
Relative Feuchte 5...95%, nicht kondensierend

Schutzart: IP 40, durch Abdeckung mit Sichtfenster bis IP 54

Abmessungen: 19"-Geräte
Breite 8 TE (40.5 mm), Höhe 3 HE (129 mm), Einbautiefe < 80 mm

Anschlussklemmen: 2,5mm² steckbar, Federzugklemmen

CE-Konformität
EN 61000-4-2 / IEC 801-2 Elektrostatische Entladung ESD
Kontaktentladung 8 kV / Luftentladung 8 kV
EN 61000-4-5 / IEC 801-5 Surge-Prüfung
Versorgungspg. AC 4 kV, DC 0,5 kV
Signalleitungen 2 kV
EN 61000-4-4 / IEC 801-4 Burst-Prüfung
Eingänge - Ausgänge +/- 2 kV
Versorgungsspannung AC / DC +/- 2 kV